

# Grundstücksausschreibung Los 2

---

## 1. Grundstücksdaten

---

**Baufeld F 3.2,  
eingeschränktes  
Gewerbegebiet**

- Teilfläche des Flurstücks 23/75
- Fläche zusammen ca. 1.960 qm
- Eigentümer: BKEG
- Grundstückspreis: 90 €/qm
- Kaufpreis: 176.400 € (Mindestgebot)

## 2. Informationen zum Baufeld

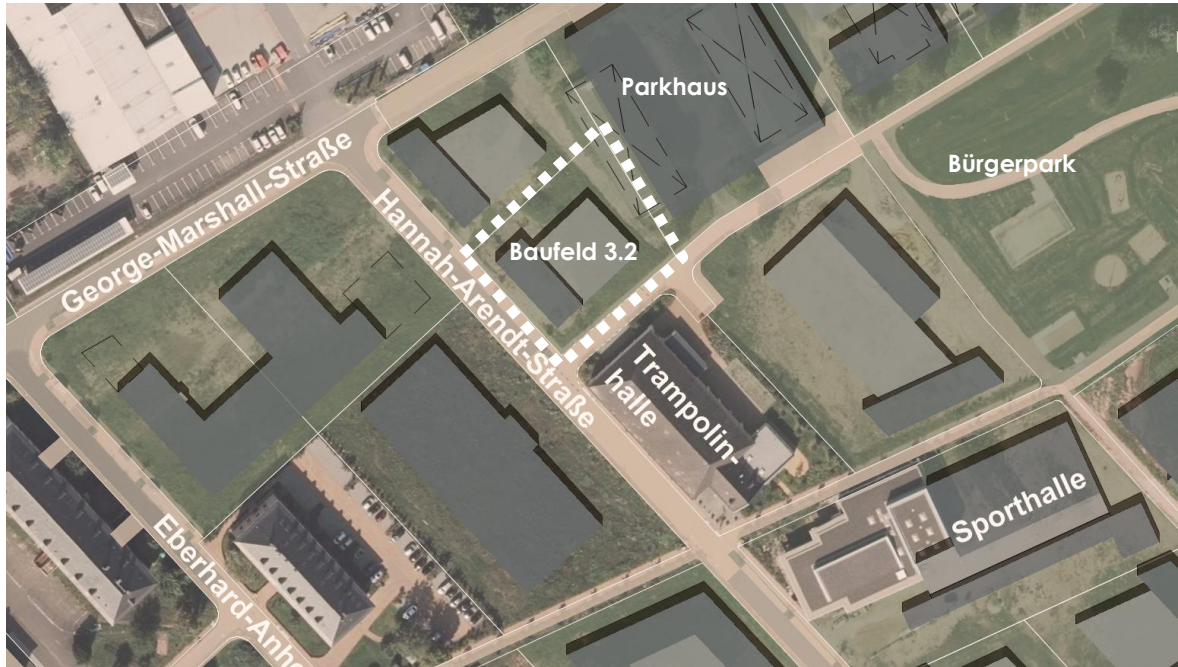
---

Das ausgeschriebene Baufeld F 3.2 liegt nördlich der Trampolinhalle an der Hannah-Arendt-Straße. Die Fläche ist als eingeschränktes Gewerbegebiet im Bebauungsplanentwurf ausgewiesen.

Östlich an das Baufeld angrenzend baut die Gesellschaft für Beteiligungen und Parken Bad Kreuznach ein Parkhaus mit rund 400 Stellplätzen. Der Bürgerpark liegt in einer Entfernung von rund 100 m.



**Ausschnitt städtebauliches Konzept der BKEG:**



Allgemeine Rahmenbedingungen

- Lage östlich der Hannah-Arendt-Straße.
- Die bestehende Bebauung wird derzeit abgebrochen. Die asphaltierten Freiflächen werden entsiegelt.
- Erschließung des Baufelds über die Hannah-Arendt-Straße.
- In direkter Nachbarschaft erstellt die Gesellschaft für Beteiligungen und Parken Bad Kreuznach ein Parkhaus mit rund 400 Stellplätzen. Gegebenenfalls können hier Stellplätze genutzt werden.

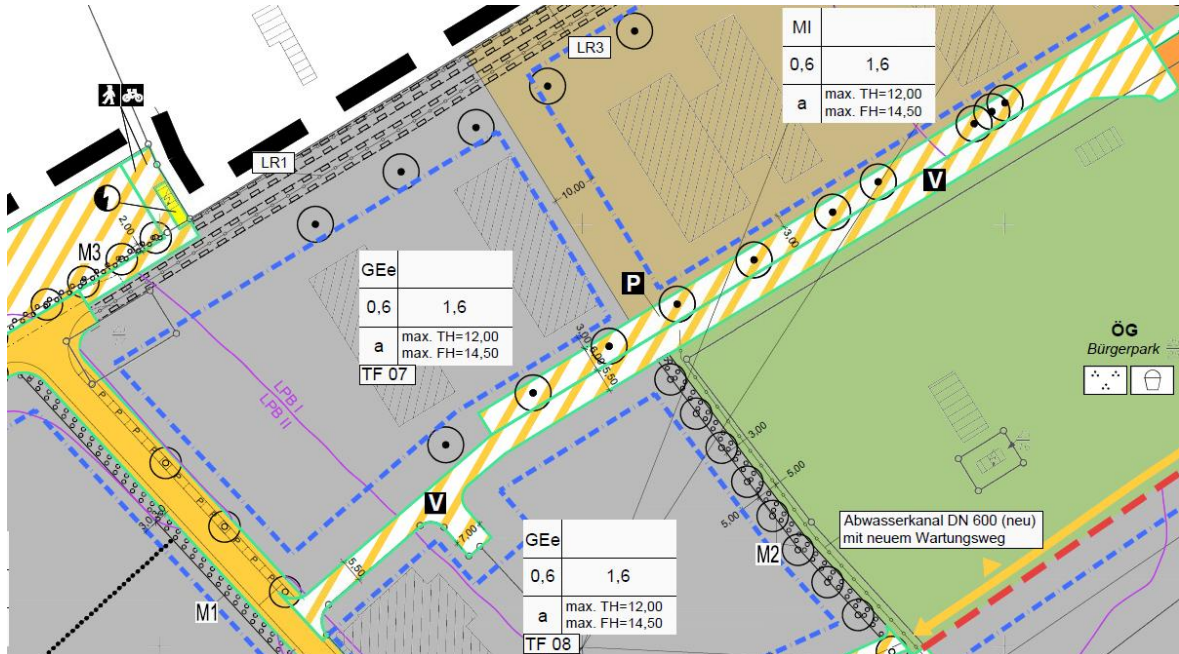
Planungsrechtliche Vorgaben

- Der Entwurf des Bebauungsplans „Zwischen Alzeyer Straße und Dürerstraße (ehemalige Rose Barracks) (Nr. 5/14)“ ist als Download auf der Homepage der BKEG ([www.bkeg.de](http://www.bkeg.de)) hinterlegt.

Technische Vorgaben

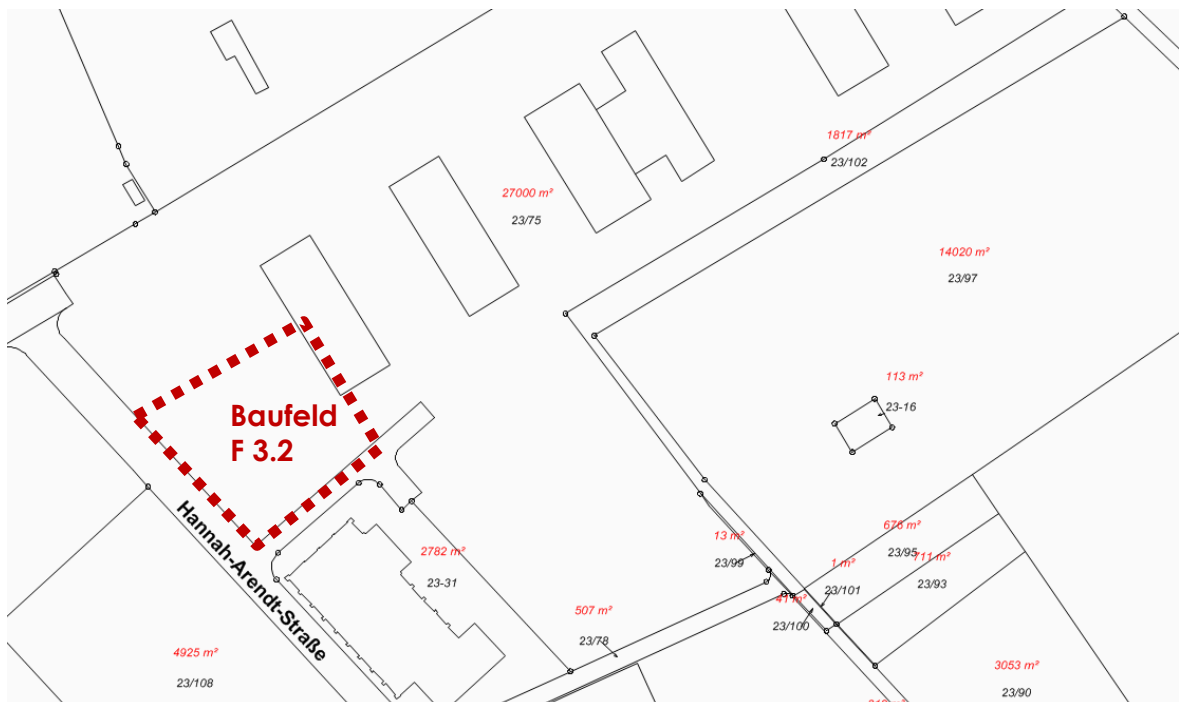
- Das Baufeld ist als eingeschränktes Gewerbegebiet ausgewiesen.
- Ein Kanal im Mischsystem incl. Schacht ist vorverlegt.
- Gas, Wasser, Strom und Telekommunikation sind vorhanden.
- Sämtliche Kosten für die Ver- und Entsorgung des Baufelds sind vom Käufer zu tragen. Die von der BKEG hierfür getätigten Anwendungen sind im Rahmen des Kaufvertrags zu erstatten.

**Entwurf zum Bebauungsplan „Zwischen Alzeyer Straße und Dürerstraße (ehemalige Rose Barracks) (Nr. 5/14)“:**



Die im Bebauungsplan zwischen der Mischgebietsfläche und dem Bürgerpark noch dargestellte Straße mit öffentlichen Parkplätzen soll nicht hergestellt werden. Die Straße endet mit dem bereits hergestellten Wendehammer vor dem Bürgerpark. Von hier führt lediglich ein Geh- und Radweg, den die BKEG noch herstellt, am Rand des Bürgerparks entlang.

**Katastrerauszug mit Kennzeichnung Los 3:**



### **3. Kaufpreisangebot**

---

Die Grundstücksausschreibung umfasst das Baufeld F 3.2 (Teilfläche des Flurstücks 23/75).

---

#### **Baufeld F 3.2**

**Teilfläche des Flurstücke 23/75**

Mindestgebot:

176.400 €

---

Die Erschließungskosten sind im Mindestangebot enthalten! Die Kosten für Hausanschlüsse sind nicht enthalten und vom Käufer zu tragen.

Die kompletten Bewerbungsunterlagen (siehe Rahmenbedingungen der Grundstücksausschreibung) sind - in verschlossenem Umschlag -

**bis 25. April 2016**

einzureichen bei der:

Bad Kreuznacher Entwicklungsgesellschaft (BKEG)

Projektbüro:

Richard-Wagner-Str. 70

55543 Bad Kreuznach

Hinweis:

Das Projektbüro ist von Montag bis Freitag von 9.00 bis 12.00 Uhr geöffnet.